



REPÚBLICA DEMOCRÁTICA DE TIMOR LESTE  
IX GOVERNO CONSTITUCIONAL  
MINISTÉRIO DESENVOLVIMENTO RURAL E HABITAÇÃO COMUNITÁRIA



# POLÍTICA ABITASAUN KOMUNITARIA



20  
25



## Antesedente Istóricu kona-ba Polítika Nasionál Abitasaun Timor-Leste nian

Polítika abitasaun Timor-Leste nian evolui liuhosi período istóricu oioin. Iha tempu portugés nia ukun, área urbana sira dezenvolve ho uma ne'ebé estruturadu. Iha okupasaun Indonézia nia okos, governu introdús projetu uma sira ne'ebé hanesan RSS (Ruma Sangat Sederhana) no PERUMNAS. Maibé, hafoin referendu 1999, krize polítika no militar estraga uma 40%, hodi halo ema rihun ba rihun sai hosi uma.



Hafoin independénsia iha tinan 2002, dezafiu abitasaun mosu, tanba migrasaun urbana aumenta makaas no infraestruturá iha Dili ne'ebe sei falta, no mos vulnerabilidade klimátika.

Iha tinan 2007, governu adopta Polítika Nasionál kona-ba Abitasaun hodi asegura uma ne'ebé baratu, reziliente, no sustentável ba comunidade sira, liuliu iha área rural sira





## Revizaun ba Polítika Nasionál ba Abitasaun 2007

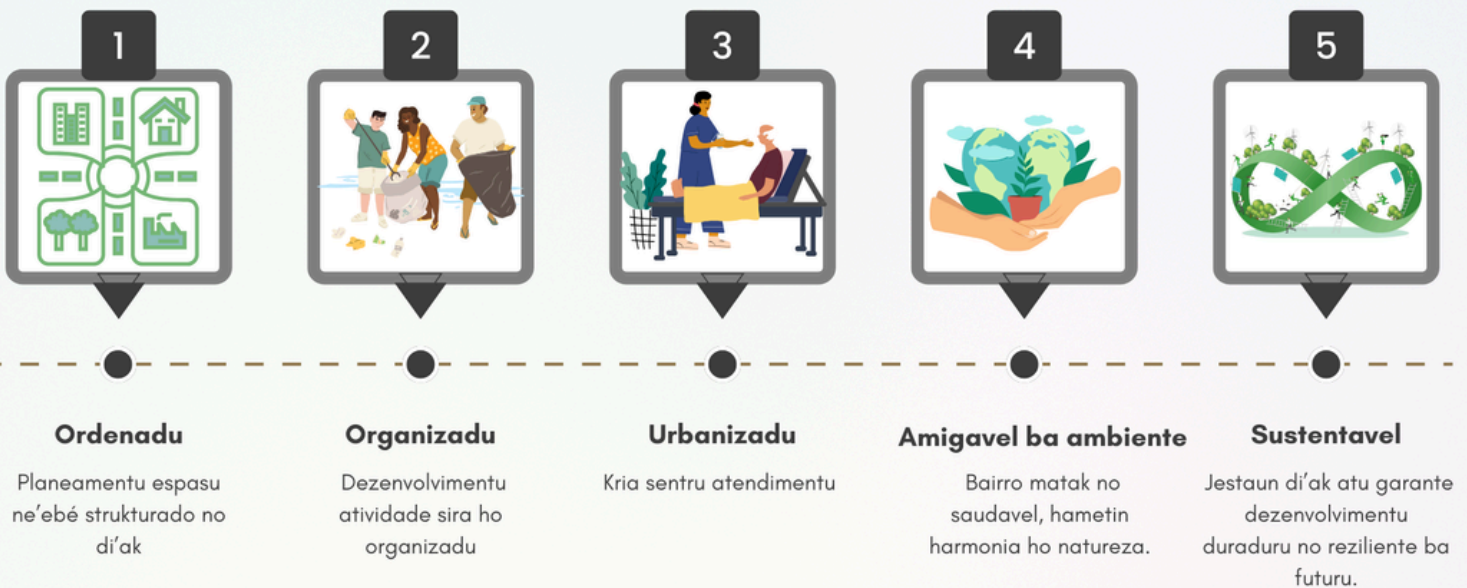
Iha artigu númeru 58 Konstituisaun RDTL hateten: “Ema hotu-hotu iha direitu ba nia an rasik no ba nia familia, ba habitasaun ( ka uma ) diak ida ho luan ne’ebé naton, ho kondisaun ljiene no konfortu, ne’ebé bele prezerva intimidade pessoal no privasidade familia nian.”. Tanba ne’e orientasaun no agenda ba Programa Habitasuan Komunitária liu husi IX Governu Konstitusional nian mak hanesan tuirmai:

- **Revee politika nasional ba habitasaun, tinan 2007 nian hodi dezenvolve Programa Nasional Habitasaun, ne’ebé inklui kestaun sustentabilidade, hodi garante, tuir prazu, habitasaun ne’ebé dignu ba Timor oan hotu ho asesu bee mos ho tanke rezervatóriu, instalasaun saneamentu individual (haris fatin), koziña ka dapur , eletrisidade ho nível konfortu ne’ebé tuir padraun modernu;**
- Kria regulamentu hodi estabelese rekizitu mínimo, atu harii no asegura konstrusaun uma, hodi hadia qualidade habitasaun dignu;
- Haree didiak fali no reforma programa kona-ba Objektivu Dezenvolvimentu Milénio (MDGs ) no Planu Estratéjiku Dezenvolvimentu ( PED 2015-2030);
- Kria no implementa pograma apoiu ba rehabilitasaun no konstrusaun uma hodi hadia qualidade hela fatin;
- Introduz tékniku modernu ho material konstrusaun ne’ebé tuir padraun ne’ebé iha no tuir kultura tradisaun ho klima Timor-leste, envolve partisipasaun komidade lokal durante prosesu hotu;
- Halo estudu no implementa programa kona-ba promosaun atu harii uma husi investidores privadu sira, iha fatin foun, liu husi planu urbanizasaun ne’ebe planeadu no ho infraestrutura hotu ne’ebé hetan ona aprovasaun;
- Asegura akompañamentu permanente ba komidade sira , relaciona ho maneira oinsá habitasaun bele akomoda animal hakiak. No mos forma no sensibiliza líderes komunitáriu ho xefe familia kona-ba kestaun saude pública, ne’ebé asosia ho konvíviu (ka moris hamutuk ) ho animal.
- Promove polítika kona-ba habitasaun saudável, no bairu ne’ebé inovador no integradu;
- Fo apoiu ba komidade, aldeia no suku sira kona-ba dezenvolvimentu habitasaun komunitária.

# ABORDAJEN FOUN BA ABITASAUN KOMUNITÁRIA IHA IX GOVERNU KONSTITUSIONÁL NIA OKOS

Hafoin halo revizaun ba Polítika Nasionál Abitasaun 2007 nian, IX Governu Konstitusionál, liuhosi Ministériu Dezenvolvimentu Rurál no Abitasaun Komunitária, Diresaun Jerál Abitasaun Komunitária, iha objetivu atu foti aprosimasaun foun ba abitasaun komunitária.

Politika abitasaun komunitaria laos fornese de'it uma , maibe atu transforma **área rural sira ba espasu urbana** ne'ebé planeadu ho di'ak liuhosi integrasaun:



Aprosimasaun ida-ne'e laos fo deit uma-mahon. Aprosimasaun ida ne'e prevee comunidade sira ne'ebé modernu, strukturadu, no bele moris ne'ebé hasa'e kualidade moris, oportunidade ekonómika, no sustentabilidade ambientál ba povu Timor-Leste.

## **Transforma Moris Rurál ba Urbanu: Abordajen Olístiku ida ba Moris-di'ak Komunidade nian**





## Área Foku Xave ba Transformasaun nian:

### 1. Nesesidade Báziku sira: Asegura Espaisu sira ne'ebé bele hela no funcionál

- Asesu ba Bee - Bee hemu ne'ebé moos no seguru ba nesesidade loroloron nian.
- Kuidadu Saúde - Ospitál no klínika sira hodi promove saúde públika.
- Edukasaun - Eskola no sentru formasaun ba susesu iha futuru.
- Abitasaun - Uma ne'ebé seguru no konfortavel ba família sira.
- Infraestrutura - Estrada, eletrisidade, no rede komunikasaun ba konetividade





## Área Foku Xave ba Transformasaun nian:

### 2. Kresimentu Ekonómiku Lokál: Harii Meius Subsisténsia Sustentável

- Agrikultura - Apoia agrikultura hanesan fonte ai-han no rendimentu xave.
- Pekuária - Hasa'e hakiak animál ba seguransa ai-han no negósiu.
- Negósiu Ki'ik sira - Dezenvolve restaurante sira, otél sira, merkadu sira, no sentru transporte sira hodi hasa'e ekonomia lokál.
- Turizmu - Promove eko-turizmu no turizmu kulturál hodi kria empregu, atrai investimentu, no hatudu Timor-Leste nia patrimóniu riku.

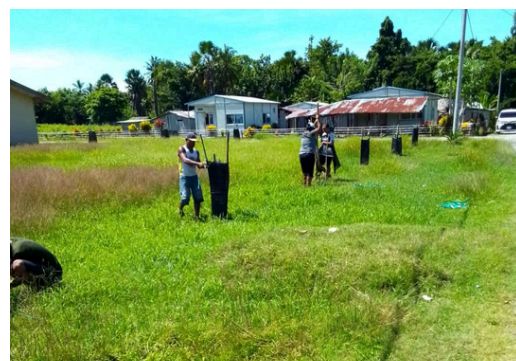




## Área Foku Xave ba Transformasaun nian:

### 3. Uza Rekursu Sustentável: Abordajen ida ne'ebé Ekilibradu ba Dezenvolvimentu

- Utiliza Rekursu Naturál sira - Uza rai, ai-laran no bee ho hanoin didi'ak hodi asegura benefísiu sira ba tempu naruk.
- Espasu Verde & Parke sira - Kria ambiente sira ne'ebé fresku no moos ba rekreaun no moris-di'ak.



## Hadi'a Padraun Moris



Hadi'a padraun moris nian ho infraestrutura modernu, uma ne'ebé resiliente, no saúde pública ne'ebé di'ak liu.

## Kresimentu Ekonómiku



Urbanizasaun hasa'e investimentu, kriasaun empregu, no diversifikasaun ekonómika.

## Redús Presaun Migrasaun:



Dezenvolvimentu rurál ne'ebé estrukturadu prevene ema barak mai iha Dili.

# Impaktu hosi Politika Abitasaun Komunitaria

## Sustentabilidade Ambientál:



Uza rai ne'ebé eficiente, espasu verde sira, no uma ne'ebé adapta ba klima.

## Komunidade forte



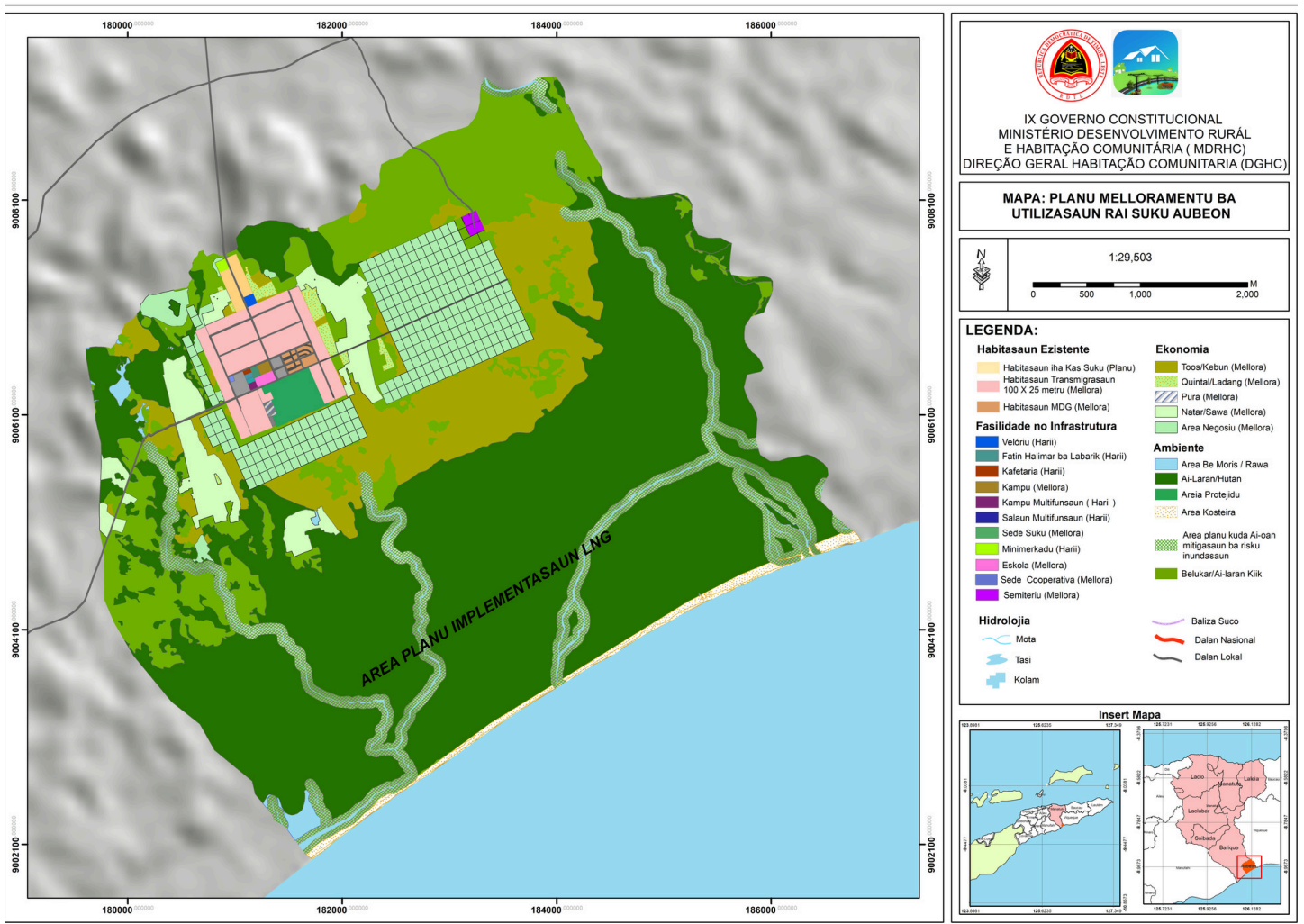
Urbanizasaun planeadu haburas estabilidade, seguransa, no governasaun lokál.

## Dezenvolvimentu Nasionál



Aliña ho ODS, Planu 'Estratájiku Dezenvolvimentu Timor-Leste 2011-2030, promove reziliénsia klimátika no kreximentu ekonómiku.

# Transforma Política ba Asaun: Abitasaun Komunitaria iha Manatuto



Planu Diretór ba Dezenvolvimentu Abitasaun Komunitária iha Suku Aubeon, Munisípiu Manatuto hatudu oinsá política nasional ba abitasaun komunitaria implementa iha terrenu.

Projetu ida-ne'e integra planeamentu urbanu, infraestrutur, no sustentabilidade, hodi transforma área rural ba urbanu. Lihusi iniciativa ida-ne'e, hatudu aprosimasaun prátika ba dezenvolvimentu ne'ebé **transforma aldeia iha rural sai ORDENADU, ORGANIZADU, URBANIZDU, AMIGAVEL ba AMBIENTE, no SUSTENTAVEL** iha Timor-Leste.



## **Vizaun ida ba futuru ida ne'ebé di'ak liu**

---

Trasnforma ALDEIA sai ORDENADU, ORGANIZADU,  
URBANIZADU, AMIGAVEL ba AMBIENTE, no  
SUSTENTAVEL

**Hamutuk, ita harii. Hamutuk, ita buras**